

L系列

# 纸钞接收器

- 外观采用轻巧耐用之塑胶结构
- 可选择多种不同介面
- 纸钞宽度选择多元
- 纸钞传送速度快
- 可接收多种通币
- 新世代辨识系统
- 防钓钞科技
- 自动校正功能
- 保养简易上手
- 程式下载快速
- 彩色面板灯

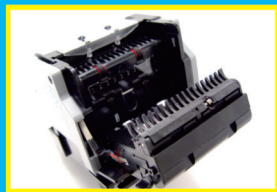
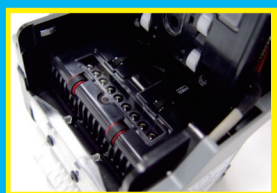


**ICT**

# L系列

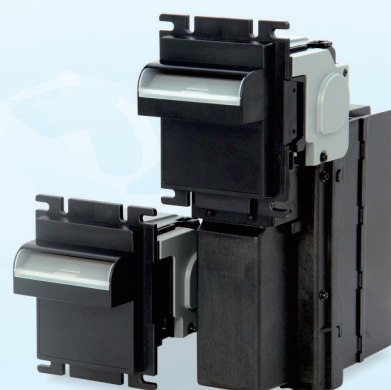
## 纸钞接收器

L系列纸钞接收器结合了改良式纸钞感应科技，以及轻巧耐用之塑胶外观结构。同时，亦具有软体下载快速、自动感应调整系统、保养简易等特色，以增加钞票接收率，并有效降低卡钞发生机率。



L70

L70-P5



L77F

L77F-P5



L83

L83-P6



不含铁架

L70T-P5/L77T-P5

含铁架

L70T-P5/L77T-P5



# L系列

## 产品规格



**接收率**  
96%以上



**接收面**  
四面皆可



**接收时间**  
至压钞结束约3秒



**可接受纸钞尺寸**  
L70#-P2/P5, L70F-P2/P5:  
(67mm) 59-67mm/ 2.32-2.64 inches  
(71mm) 59-71mm/ 2.32-2.8 inches  
L77F-P2/P5:  
72-77mm/ 2.83-3.03 inches  
L83-P3/P6, L83#-P3/P6:  
61-83mm/ 2.40-3.27 inches  
61-79mm/ 2.40-3.11 inches(Y Type Bezel)  
L70T-P5:  
65-70mm/ 2.56-2.75 inches  
L77T-P5:  
72-77mm/ 2.83-3.03 inches



**纸钞容量**  
L70#-P2, L70F-P2: 约200张纸钞  
L70#-P5, L70F-P5: 约500张纸钞  
L77F-P2: 约150张纸钞  
L77F-P5: 约500张纸钞  
L83-P3, L83#-P3: 约300张纸钞  
L83-P6, L83#-P6: 约600张纸钞  
L70T-P5, L77T-P5: 约500张纸钞



**介面**  
L70#:  
Pulse, RS232, RS232 A0, ccNet(compatible),  
MDB, ccTalk  
L70:  
Pulse, RS232, RS232 A0, Parallel A1  
L70F, L77F:  
Pulse, RS232, RS232 A0, ccNet(compatible),  
MDB, ccTalk, Pulse(Out of service)  
L83:  
Pulse, RS232, RS232 A0, ccNet(compatible),  
MDB, ccTalk, RS232 A1, Parallel, Parallel A4,  
Pulse(Out of service)  
L83#:  
Pulse, RS232, RS232 A0, ccNet(compatible),  
MDB, ccTalk, RS232 A1, Pulse(Out of service)  
L70T, L77T:  
Pulse, RS232, RS232 A0, ccNet(compatible),  
MDB, ccTalk, V2.2, Pulse(Out of service)



**电源**  
L70#/ L70F/ L77F/ L83#/ L70T/ L77T:  
12V DC(10-16V DC)  
Others:  
12V DC(10.8-13.2V DC)



**耗电量**  
待机功率: 0.3A, 3.6W  
工作功率: 1.2A, 14.4W  
最大消耗功率: 2A, 24W



**运作环境**  
运作温度:  
L70, L83: 0°C/ 32°F~50°C/ 122°F  
L70F, L77F, L70T, L77T: 0°C/ 32°F~60°C/ 140°F  
L70#, L83#: 0°C/ 32°F ~65°C/ 149°F  
储存温度: -20°C/ -4°F~70°C/ 158°F  
湿度: 30%~85%RH (无水珠凝结状态)



**外观尺寸**

**N Type Bezel :A Bezel(67mm) and B Bezel(71mm)**

L70 : (W)102.8x(H)134.0x(D)132.1 mm/  
(W)4.05 x(H)5.28 x(D)5.20 inches  
L70-P2: (W)102.8x(H)285.7x(D)188 mm/  
(W)4.05 x(H)11.25x(D)7.40 inches  
L70-P5: (W)102.8x(H)285.7x(D)216.8 mm/  
(W)4.05 x(H)11.25x(D)8.54 inches

**O Type Bezel:(71mm)**

L70 : (W)102.8x(H)133.0x(D)118.7 mm/  
(W)4.05 x(H)5.24 x(D)4.67 inches  
L70-P2: (W)102.8x(H)263.2x(D)174.1 mm/  
(W)4.05 x(H)10.36x(D)6.85 inches  
L70-P5: (W)102.8x(H)263.2x(D)203 mm/  
(W)4.05 x(H)10.36x(D)7.99 inches

**I Bezel:(78mm)**

L77F : (W)102.4x(H)134 x(D)131 mm/  
(W)4.03 x(H)5.28 x(D)5.16 inches  
L77F-P2: (W)102.4x(H)272.6x(D)172.8 mm/  
(W)4.03 x(H)10.73x(D)6.80 inches  
L77F-P5: (W)102.4x(H)272.6x(D)221.2 mm/  
(W)4.03 x(H)10.73x(D)8.71 inches

**E Type Bezel:(83mm)**

L83 : (W)117.4x(H)133.2x(D)138.5 mm/  
(W)4.62 x(H)5.24 x(D)5.45 inches  
L83-P3: (W)117.4x(H)260.5x(D)222.2 mm/  
(W)4.79 x(H)10.26x(D)8.75 inches  
L83-P6: (W)117.4x(H)260.5x(D)269.2 mm/  
(W)4.79 x(H)10.26x(D)10.6 inches

**F Type Bezel:(83mm)**

L83-P3: (W)118.0x(H)251.1x(D)221.7 mm/  
(W)4.65 x(H)9.89 x(D)8.73 inches  
L83-P6: (W)118.0x(H)251.1x(D)269.2 mm/  
(W)4.65 x(H)9.89 x(D)10.6 inches

**Y Type Bezel:(79mm)**

L83 : (W)117.4x(H)133.2x(D)133.1 mm/  
(W)4.62 x(H)5.24 x(D)5.24 inches  
L83-P3: (W)117.4x(H)265 x(D)222.2 mm/  
(W)4.62 x(H)10.43x(D)8.75 inches  
L83-P6: (W)117.4x(H)265 x(D)269.2 mm/  
(W)4.62 x(H)10.43x(D)10.6 inches

**L70T-P5, L77T-P5:**

不含铁架:  
(W)106.8x(H)252.6x(D)230.6 mm/  
(W)4.20 x(H)9.94 x(D)9.08 inches  
含铁架:  
(W)136.4x(H)357 x(D)234.1 mm/  
(W)5.37 x(H)14.1x(D)9.22 inches



**重量**

L70#, L70F: 约0.52kg/ 1.15 lbs  
L70#-P2, L70F-P2: 约1.25kg/ 2.76 lbs  
L70#-P5, LL70F-P5: 约1.4 kg/ 3.09 lbs  
L77F: 约0.44kg/ 0.97 lbs  
L77F-P2: 约1.35kg/ 2.98 lbs  
L77F-P5: 约1.42kg/ 3.13 lbs  
L83, L83#: 约0.8kg/ 1.76 lbs  
L83-P3, L83#-P3: 约1.46kg/ 3.22 lbs  
L83-P6, L83#-P6: 约1.65kg/ 3.64 lbs  
L70T-P5, L77T-P5: 约1.42kg/ 3.13 lbs (不含铁架)  
约7kg/ 15.43 lbs (含铁架)



**应用产业**

游戏  
娱乐  
自动贩卖机



## 吉鸿电子股份有限公司

---

台北市内湖区民权东路六段15巷28号

Phone: +886-2-2793-1236

Fax: +886-2-2793-6125

E-Mail: [sales@ictgroup.com.tw](mailto:sales@ictgroup.com.tw) (Product Information)

[fae@ictgroup.com.tw](mailto:fae@ictgroup.com.tw) (Technical Service)

Website: [www.ictgroup.com.tw](http://www.ictgroup.com.tw)

---